

## Sie haben Fragen oder benötigen Hilfe?

Antworten auf häufig gestellte Fragen finden Sie auf [verisana.de/faq](https://www.verisana.de/faq)

Sie haben weitere Fragen?

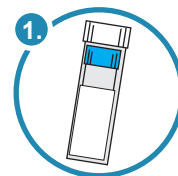
Kontaktieren Sie uns jederzeit unter [kontakt@verisana.de](mailto:kontakt@verisana.de)



# Stuhlentnahme

## Anleitung zur Probenentnahme

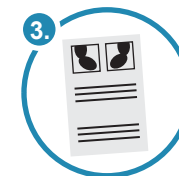
### Ihr Kit enthält:



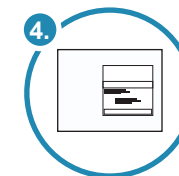
1 kleines Stuhlrohrchen &  
1 großes Schutzrohrchen



1 Schutztüte mit  
Saugelinage



1 Stuhlfänger



1 Rückumschlag



#### Hinweise:

! Bei Temperaturen unter 5 °C und über 30°C: Proben nicht in den Briefkasten werfen, sondern direkt bei der Post abgeben.

! Die Probe kann über Nacht im Kühlschrank aufbewahrt werden. Nicht einfrieren!

! Bei Rücksendungen aus dem Ausland: Proben nur montags abnehmen und abschicken.

! Nur für Glutenintoleranz-Tests: Mindestens 2 Wochen vor dem Test reichhaltig glutenhaltige Nahrung zu sich nehmen.

#### Achtung:

! Auf Medikamente verzichten, die den Stuhl weicher machen. Dazu gehören Medikamente gegen Sodbrennen, wie Antazida und säurebindende Präparate.

! Um korrekte Ergebnisse zu gewährleisten sollten zwischen Antibiotika- oder Probiotika-Einnahmen und dem Test mindestens 2 Wochen Abstand eingehalten werden.

#### Nur für Tests mit Zungenabstrich:

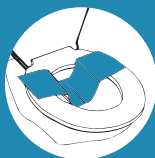
! Vor dem Test den Mund nicht mit einer antimykotischen oder antibakteriellen Lösung behandeln.

! 3 Tage vor der Entnahme kein ungewaschenes Obst oder Gemüse essen.

### 1. Schritt



### 2. Schritt



### 3. Schritt



#### WICHTIG – Aktivieren Sie ihr Testkit

→ Aktivieren Sie vor dem Probenversand Ihren Test mit Hilfe Ihres Proben-Codes. Ohne Aktivierung kann Ihre Probe nicht bearbeitet werden. Beginnen Sie mit der Probenabnahme erst, wenn die Aktivierung erfolgreich abgeschlossen wurde.

#### Stuhlfänger vorbereiten

→ Benutzen Sie den Stuhlfänger, um zu vermeiden, dass der Stuhl mit dem Toilettenwasser in Berührung kommt.

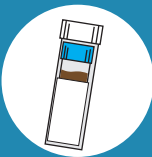
→ Vor dem Stuhlgang Blase entleeren, um Vermischung von Urin und Stuhl zu verhindern.

#### Stuhlentnahme

→ Nehmen Sie den Entnahmelöffel (befestigt unterhalb des Deckels), um den Stuhl durchzurühren.

→ Entnehmen Sie Proben aus mindestens drei verschiedenen Stellen des Stuhls.

### 4. Schritt



#### Transportröhrchen

→ Füllen Sie das kleine Probenröhrchen zu  $\frac{3}{4}$  mit Stuhl. Verschließen Sie das Probengefäß fest und säubern Sie es äußerlich, sofern notwendig.

→ Beschriften Sie das Röhrchen mit Ihrem Namen.

→ Stecken Sie das kleine Probenröhrchen in das größere Schutzröhrchen.

→ Falls Ihr Testkit einen Zungenabstrich enthält, folgen Sie zunächst den Anweisungen rechts, bevor Sie zu Schritt 5 gehen.

→ Wenn Ihr Test keinen Zungenabstrich enthält, fahren Sie direkt mit Schritt 5 fort.

#### Verpacken

→ Legen Sie das Schutzröhrchen in die durchsichtige Schutztüte mit Saugeinlage.

**WICHTIG – Auf der Schutztüte befindet sich Ihr persönlicher Proben-Code, den wir zur Zuordnung Ihrer Probe benötigen.**

#### Versenden

→ Legen Sie die Tüte in die graue Rückversandtasche und senden Sie diese an unser Labor zurück.

### 5. Schritt



### 6. Schritt



#### Nur für Tests mit Zungenabstrich

Bei Tests zur Überprüfung auf Candida enthält Ihr Testkit zusätzlich einen Zungenabstrich für die Testung auf Pilze im Mundraum.

#### Probennahme

→ Verpackung öffnen und steriles Wattestäbchen, sowie Röhrchen mit Transportmedium entnehmen.

→ Mit dem Wattestäbchen mindestens 5mal auf der Zunge hin und her fahren. Dabei das Stäbchen leicht drehen.

#### Probe sichern

→ An der gestrichelten Linie die Kappe des Transportröhrchens abdrehen.

→ Wattestäbchen in das Röhrchen einführen. Stellen Sie sicher, dass das Röhrchen fest verschlossen ist.

→ Beschriften Sie auch dieses Röhrchen mit Ihrem Namen. Zungenabstrich dann zusammen mit der Stuhlprobe in die durchsichtige Schutztüte mit Saugeinlage geben.

#### Probe versenden

→ Senden Sie den Zungenabstrich **zusammen mit der Stuhlprobe** ein. Gesonderte Sendungen können nicht berücksichtigt werden.

### 1. Schritt



### 2. Schritt



### 3. Schritt

