

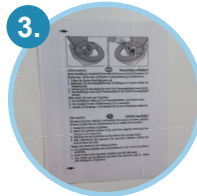
Ihr Kit enthält:



1 Schutztüte
mit Saugeinlage



1 kleines Stuhlröhrchen &
1 großes Schutzröhrchen



1 Stuhlfänger



1 Probenbegleitschein



1 Rückumschlag

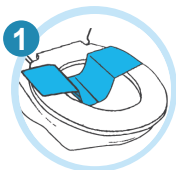
Hinweise:

- ⚠ Bei Temperaturen unter 5 °C und über 30°C Proben nicht in den Briefkasten werfen, sondern direkt bei der Post abgeben.
- ⚠ Die Probe kann über Nacht im Kühlschrank aufbewahrt werden. Nicht einfrieren!
- ⚠ Falsch abgenommene Proben können nicht analysiert werden. Für eine erneute Zusendung des Testkits berechnen wir Ihnen erneute Material- und Versandkosten.
- ⚠ **Bei Rücksendungen aus dem Ausland:** Proben nur montags abnehmen und abschicken.
- ⚠ **Nur für Tests auf Glutenintoleranz (Gewebsstransglutaminase):** Mindestens 2 Wochen vor der Entnahme der Probe keine Diät halten, sondern reichhaltig glutenhaltige Nahrung zu sich nehmen.



Auf Medikamente verzichten, die den Stuhl weicher machen. Dazu gehören Medikamente gegen Sodbrennen, wie Antazida und säurebindende Präparate.

Um korrekte Ergebnisse zu gewährleisten sollten zwischen Antibiotika- oder Probiotika-Einnahmen und dem Test mindestens 2 Wochen Abstand eingehalten werden.



- ➔ Benutzen Sie den Stuhlfänger, um zu vermeiden, dass der Stuhl mit dem Toilettenwasser in Berührung kommt. Vor dem Stuhlgang Blase entleeren, um Vermischung von Urin und Stuhl zu verhindern.



- ➔ Nehmen Sie den Entnahmelöffel (befestigt unterhalb des Deckels), um den Stuhl durchzurühren. Entnehmen Sie Proben aus mindestens drei verschiedenen Stellen des Stuhls.



- ➔ Füllen Sie das kleine Probenröhrchen **mindestens zu ¾** mit Stuhl. Verschließen Sie das Probengefäß fest und säubern Sie es äußerlich, sofern notwendig. Beschriften Sie das Röhrchen mit Ihrem Namen und dem Abnahmedatum.



- ➔ Stecken Sie das kleine Probenröhrchen in das größere Schutzzöhrchen und legen Sie dieses in die durchsichtige Schutztüte mit Saugelinge.



- ➔ Füllen Sie den Probenbegleitschein vollständig aus. Achten Sie auch auf Ihre Unterschrift!



- ➔ Legen Sie die Tüte zusammen mit dem Begleitschein in die graue Rückversandtasche und senden Sie diese an unser Labor zurück.