

Sie haben Fragen oder benötigen Hilfe?

Antworten auf häufig gestellte Fragen finden Sie auf [verisana.de/faq](https://www.verisana.de/faq)

Sie haben weitere Fragen?

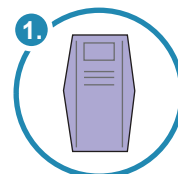
Kontaktieren Sie uns jederzeit unter kontakt@verisana.de



Haarmineralanalyse

Anleitung zur Probenentnahme

Ihr Kit enthält:



1 Haarwaage



1 Papierumschlag



1 Rückumschlag

Hinweise:

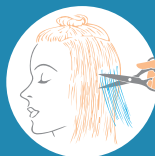
- ! Keine Haare einsenden, die gefärbt, gebleicht oder dauergewellt wurden. Dazu zählen auch Intensivtönung oder Henna. Nur den unbehandelten Ansatz verwenden.
- ! Vor der Probenentnahme die Haare mindestens 8 Stunden nicht waschen.
- ! Nach dem letzten Waschen keine Stylingprodukte verwenden. Achten Sie auch darauf, nicht mit anderen Stoffen in Berührung zu kommen (z.B. Metallstaub bei Handwerkern).
- ! Haare wenn möglich vom Hinterkopf abnehmen, da diese den wenigsten Einflüssen (Sonnenlicht, Stylingprodukten) ausgesetzt sind.
- ! Senden Sie keine Strähnen ein, die kürzer als 1 cm oder länger als 3 cm sind.
- ! Achten Sie darauf genügend Haare einzusenden. Andernfalls ist keine Analyse möglich. Optisch sollte die eingesandte Menge ungefähr einem flachen Esslöffel voll Haaren entsprechen.



1. Schritt



2. Schritt



Achtung: Bitte schicken Sie ausschließlich Kopfhare zur Analyse ein! Schamhaare oder andere Körperhaare sind für die Analyse nicht geeignet. Sollten Sie andere Haare als Kopfhare einsenden, können wir weder die Verantwortung für die Interpretation der Laborergebnisse noch die Kosten für eine Nachtestung übernehmen.

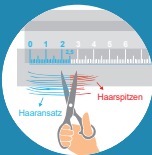
WICHTIG – Aktivieren Sie ihr Testkit

- Aktivieren Sie vor dem Probenversand Ihren Test mit Hilfe Ihres Proben-Codes. Ohne Aktivierung kann Ihre Probe nicht bearbeitet werden. Beginnen Sie mit der Probenabnahme erst, wenn die Aktivierung erfolgreich abgeschlossen wurde.

Haare schneiden

- Schneiden Sie mit einer rostfreien Schere möglichst nahe an der Kopfhaut kleine Strähnen an fünf oder sechs Stellen im Nackenbereich ab.

3. Schritt



Kürzen der Strähnen

- Von den gewonnenen Haarsträhnen benötigen wir idealerweise die ersten 2,5cm gerechnet vom Haaransatz. Kürzen Sie längere Strähnen entsprechend.

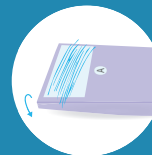
4. Schritt



Waage aufbauen

- Mit der beiliegenden blauen Pappwaage können Sie kontrollieren, ob Sie ausreichend Haare gesammelt haben. Falten Sie dazu die Seitenteile der Waage an den dafür vorgesehenen Stellen nach unten, sodass die Seite mit dem Kopfbild nach unten und die mit „Hair Weight Scale“ beschriftete Seite nach oben zeigt.

5. Schritt



Haare abwägen

- Stellen Sie die Waage auf eine ebene Oberfläche.
- Legen Sie die gekürzten Haarsträhnen in den vorgezeichneten Kasten auf die mit A markierte Seite der Waage, bis diese Seite nach unten kippt und vollständig den Boden berührt.
- Bei strukturschwachen oder dünnen Haaren, geben Sie zur Sicherheit noch ein paar Strähnen mehr dazu.

6. Schritt



Versenden

- Beschriften Sie den beiliegenden Papierumschlag mit Ihrem Namen.
- Geben Sie die Haarproben lose (kein Tesafilm/Kunststoffolie, etc.) in den Papierumschlag und verschließen Sie ihn. Falls Sie ein Spezialshampoo nutzen, das konzentrierte Mineralstoffe enthält, können Sie dies ebenfalls angeben.
- **WICHTIG – Auf dem Papierumschlag befindet sich Ihr persönlicher Proben-Code, den wir zur Zuordnung Ihrer Probe benötigen.**
- Geben Sie den Papierumschlag in den Rücksendeumschlag, verschließen Sie diesen und versenden Sie alles umgehend per Post.